

## 社会福祉法人 雄山会 事業紹介

### ■みなはるの里 本館

- ・特別養護老人ホーム 2F (定員29床) TEL / 097-522-0808
- ・短期入所 (ショートステイ) 1F (定員10床) TEL / 097-522-0808
- ・住居型有料老人ホーム 3F (定員40床) TEL / 097-522-1771
- ・訪問介護 3F (ホームヘルパーステーション) TEL / 097-522-2662

### ■みなはるの里 別館

- ・通所介護 (デイサービス) 別館 2F (定員20名) TEL / 097-522-1551
- ・居宅介護支援事業所 別館 1F TEL / 097-522-3113
- ・企業主導型保育事業 みなはる保育園 TEL / 097-527-6444



### 関連事業

#### ■(株) 優華 福祉事業部

- ・優華グループホーム 戸次の里 TEL / 097-586-7600  
指定介護予防・指定認知症対応型共同生活介護 (定員18床)
- ・優華グループハウス いこいの里 TEL / 097-574-4141  
高齢者賃貸住宅 (定員26床)
- ・優華ホームヘルパーステーション TEL / 097-574-5600

### 案内図

JR鶴崎駅より森町方面へ皆春バイパス交差点を右折後次の交差点を右折、その先約400m直進



### 近隣施設

#### 交通

- ・後田バス停留所 (約130m)
- ・皆春団地バス停留所 (約140m)
- ・JR鶴崎駅 (約1.7km)

#### ショッピング

- ・マルキョウ皆春店 (約500m)
- ・ドラッグセイムス (約400m)
- ・コープ (約800m)
- ・ファミリーマート (約260m)

#### 金融

- ・大分信用金庫 鶴崎支店 (約1.5km)
- ・豊和銀行 鶴崎支店 (約1.7km)
- ・大分銀行 鶴崎支店 (約2.1km)
- ・大分みらい信用金庫 鶴崎森町支店 (約1.6km)

社会福祉法人 雄山会 **みなはるの里**

住所 / 大分県大分市皆春262番地1 TEL / 097-522-0001 (代表) FAX / 097-522-0015

Eメール / yuzankai@jasmine.ocn.ne.jp ホームページ / <http://www.minaharuno-sato.com/>

社会福祉法人 雄山会

# みなはるの里

自分の祖父母、親や兄弟

いずれは自分も入りたい場所を――。





安全と快適さを兼ね備えた施設において、  
 専門スタッフのこころをこめたお世話により、  
 ご入居の皆さまのご健康と安心できるくらしをサポートさせていただきます。

## 楽しく 安心して 暮らす

**特別養護老人ホーム  
 (ユニットタイプ)**  
 様々な専門職種のスタッフが協働して心を込めたお世話をさせていただき、その人らしい生活が送れるよう支援いたします。

**短期入所  
 (ショートステイ)**  
 やむをえないご事情により、ご自宅で介護ができないとき、短期間の入所をすることができます。送迎も対応いたします。

**有料老人ホーム  
 (住宅型)**  
 有料老人ホームは明るく温かみのある家庭を理想とし、健康的に生活できるようサポートを心がけます。

**通所介護  
 (デイサービス)**  
 デイでは、一日楽しく「脳」を活性化させて認知機能の低下予防をするシナプソロジーを導入しています。

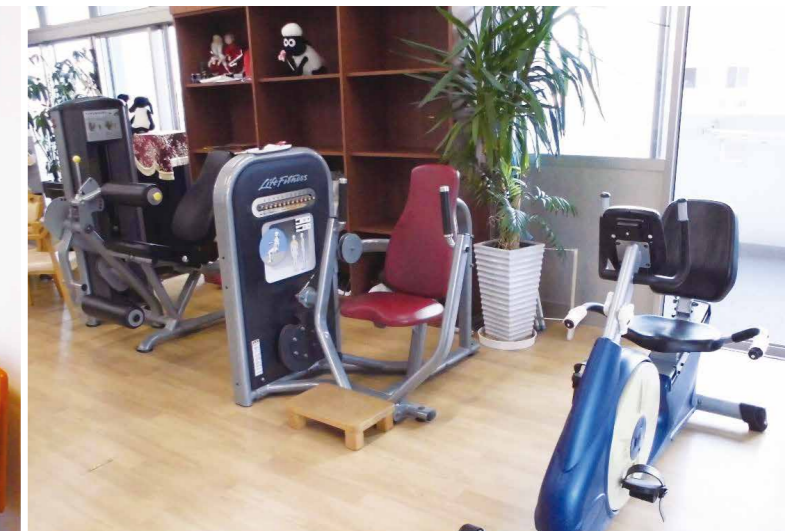
**居宅介護支援事業所**  
 ケアマネジャーが介護保険や介護サービスについてのお問い合わせを心よりお待ちしております。

**訪問介護  
 (ホームヘルパー  
 ステーション)**  
 ご利用者さまのご家庭にホームヘルパーが訪問して、生活支援や身体介護のサービスをさせていただきます。

**みなはる保育園  
 (企業主導型保育事業)**  
 幼児保育を主体とし、幼児と高齢者の交流をとりいれています。認知症予防や子供の感性を育む取り組みもしております。

### 居室(個室):特養

全室やわらかな日の差す木目を基調としたシックで落ち着いた感のある居室です。



### デイサービス

皆様で楽しくすごしていただける共有スペース、季節に応じて催し物なども行います。

# ごあいさつ

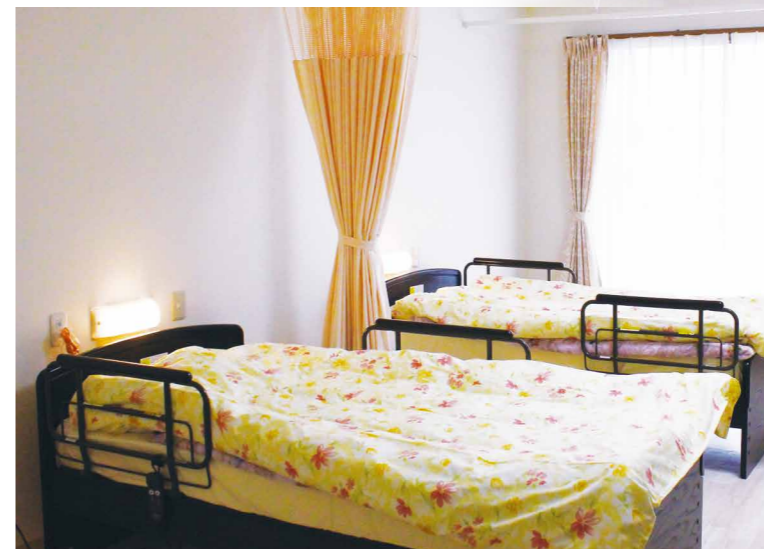
私が福祉事業を行わせていただく根底の理念として、私の母を介護した経験が深く関わっております。11年にわたる自宅での介護により「家族」の気持ちや福祉施設のあり方など色々な事を考え、学ぶ機会がありました。その中で高齢者福祉へ携わりたい、高齢者福祉施設はどうあるべきなのかを考えた時に「自分の祖父母、親や兄弟、いずれ自分も入りたい施設」を作りたいと思い。その思いを理念とし「特別養護老人ホームみなはるの里」を開設し、利用していただける方が、できるだけ自宅で過ごすのと同じように過ごせる場所となり、地域の皆さまにも親しまれる施設となるよう職員全員で精一杯努力していく所存でございますので、今後ともご支援・ご指導のほどよろしくお願い申し上げます。



社会福祉法人 雄山会 理事長 **山下 雄三**

### 居室(2人部屋):有料

間仕切りなど、プライベートに配慮した明るい共同居室。



一般浴室

地域交流室

機械浴

企業主導型保育事業 みなはる保育園

ライトコート